

# GIS Service GmbH im Landkreis Regensburg



**Erfolgreiche  
GIS-Dienstleistungen  
im Landkreis Regensburg**

**Inhalt**

**zur GSG**

**Praxis –  
Beispiele**

**Fragen**

## ***Inhalt***

- Informationen zur GIS Service GmbH
- Beispiele zur Geodatennutzung im GIS aus der kommunalen Praxis
- Fragen

# GIS Service GmbH im Landkreis Regensburg

**Gemeinden im  
Landkreis Regensburg**

**Zweckverbände im  
Landkreis Regensburg**



**Zweckverband Realsteuerstelle  
und Rechenzentrum der Gemeinden  
des Landkreises Regensburg**

**Abteilung „GIS“  
der Realsteuerstelle**



**GSG GIS Service GmbH  
im Landkreis Regensburg**

Inhalt

zur GSG

Praxis –  
Beispiele

Fragen

## ***Informationen zur GSG***

### **Vorteile durch die Teilnahme an der GSG**

- gemeinsame Datennutzung auf einem einheitlichen System
- Kosteneinsparungen
- zu "Selbstkosten" mit Beschäftigte im ÖD
- Investitionssicherheit
- Unabhängigkeit

Inhalt

zur GSG

**Praxis-  
Beispiele**

Fragen

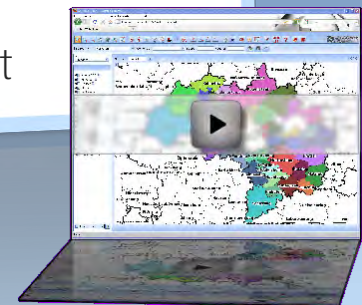
## ***Beispiele aus der kommunalen Praxis***

*Beispiel 1:*

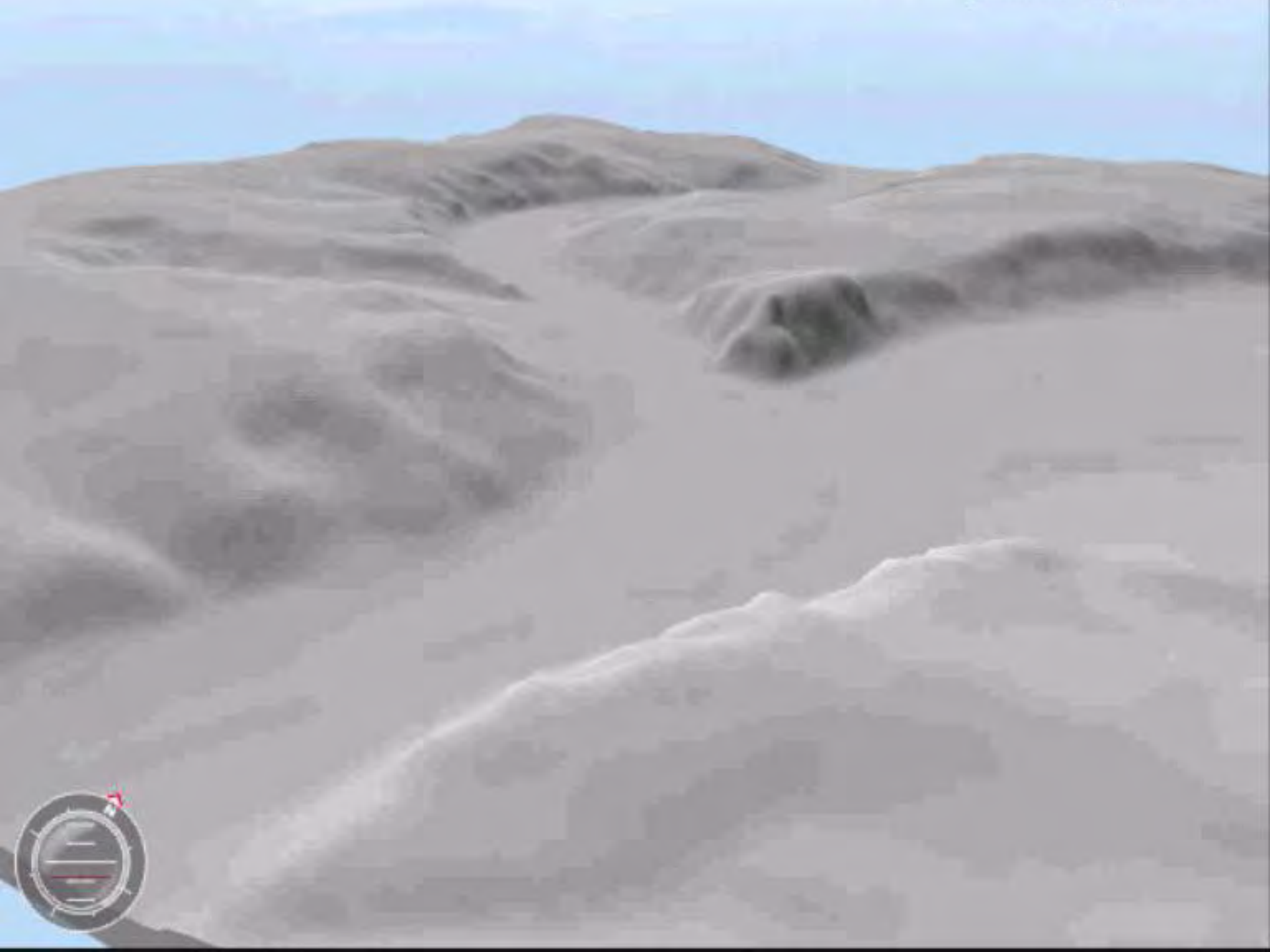
### **Überschwemmungssimulation und Wassertiefenabfrage**

*Im Beispiel verwendete Daten:*

- Digitale Flurkarte DFK des örtl. VA
- Automatisiertes Liegenschaftsbuch ALB (Eigentümer) des örtl. VA
- Digitales Geländemodell DGM vom LVG
- Hochwasserdaten vom Wasserwirtschaftsamt







Inhalt

zur GSG

**Praxis-  
Beispiele**

Fragen

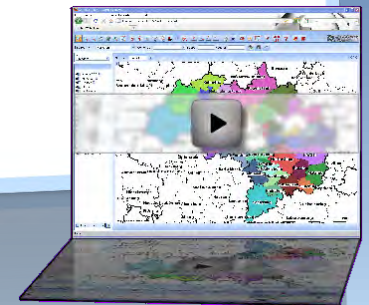
## ***Beispiele aus der kommunalen Praxis***

*Beispiel 2:*

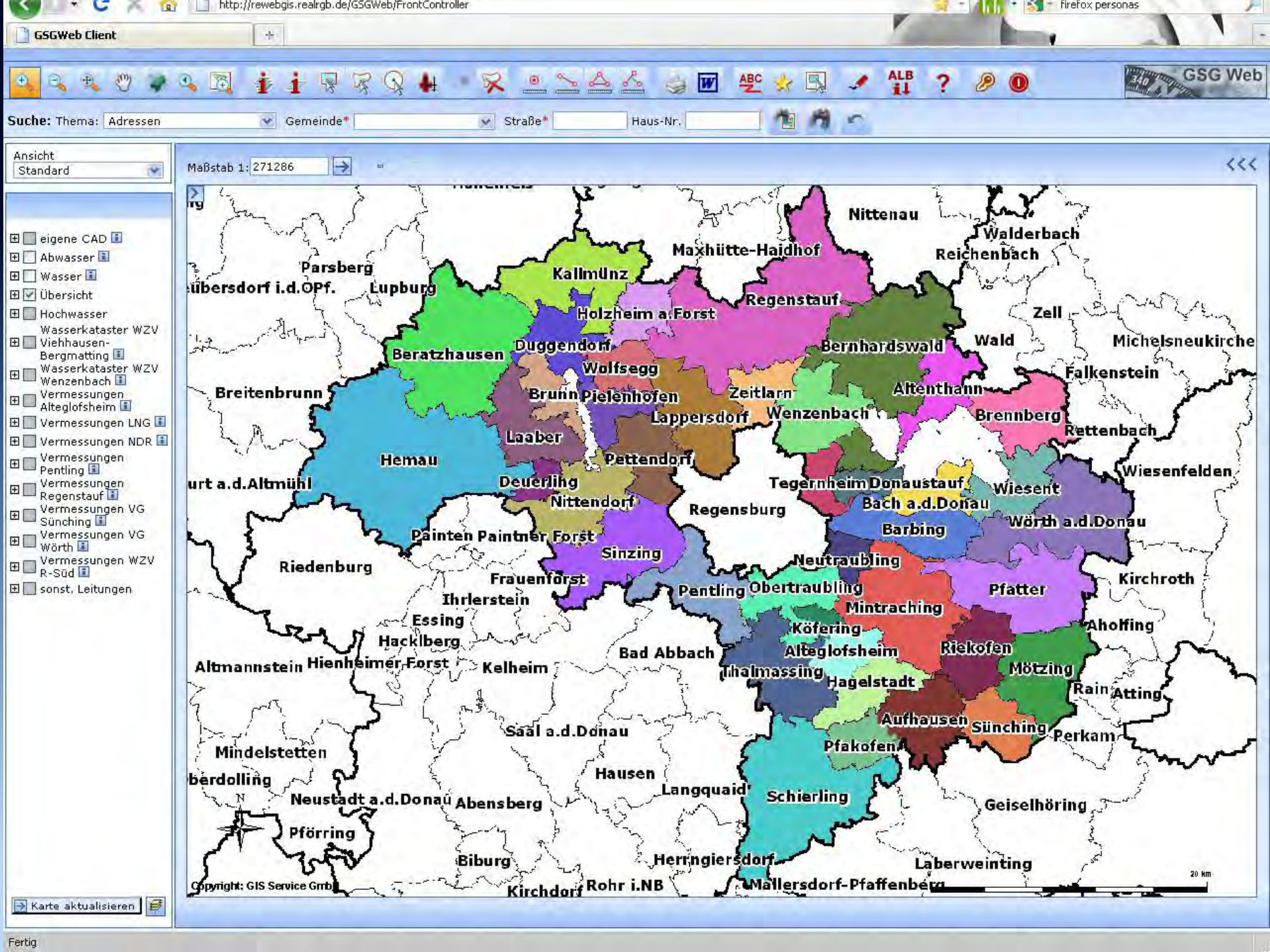
### **Nutzung der DOP-Zeitreihe mit Kartenüberlagerungen**

*Im Beispiel verwendete Daten:*

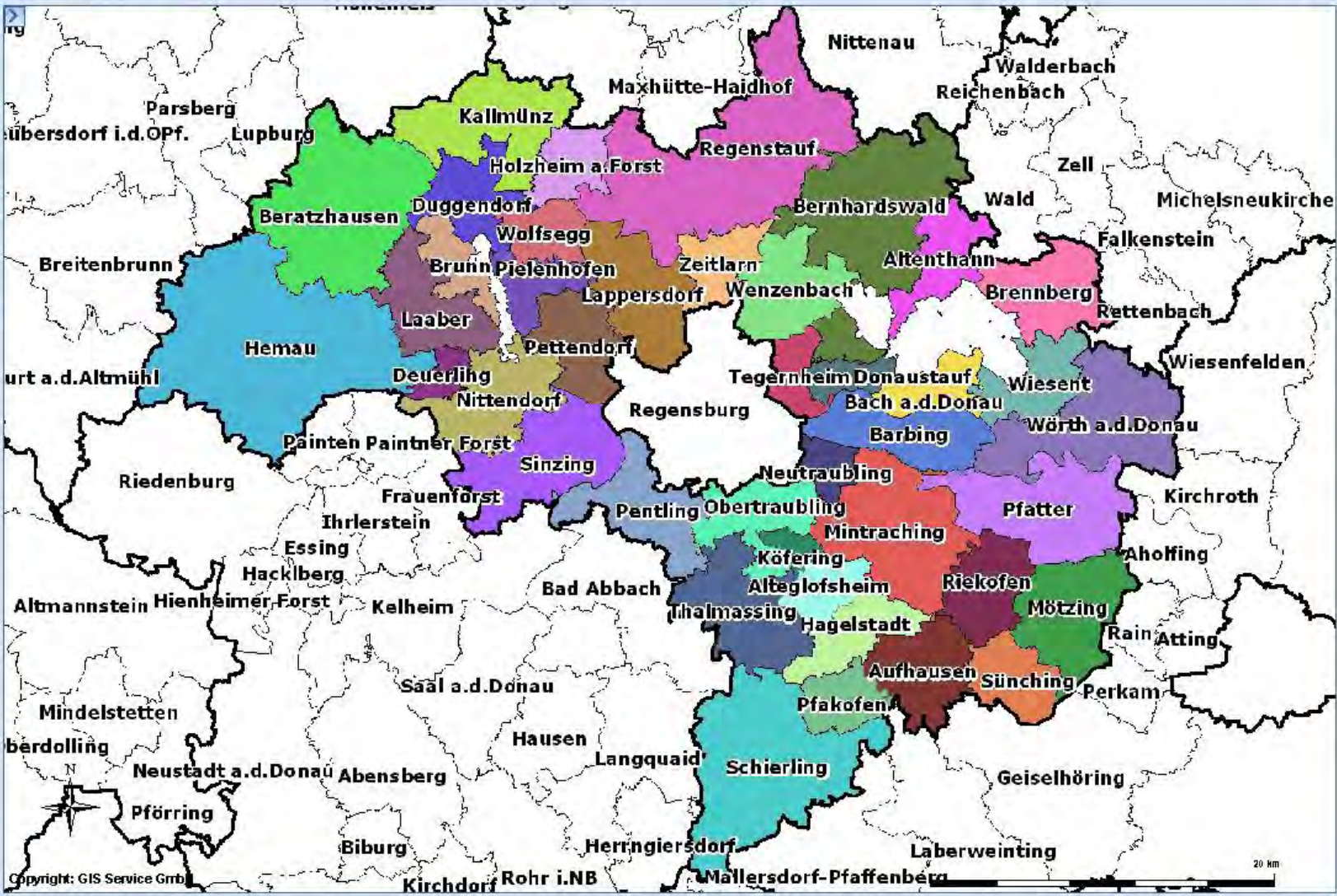
- Adressdatensatz des LVG
- Digitale Flurkarte DFK des örtl. VA
- Digitale Orthophotos DOP des LVG







- eigene CAD
- Abwasser
- Wasser
- Übersicht
- Hochwasser
- Wasserkataster WZV
- Viehhausen-Bergmatting
- Wasserkataster WZV
- Wenzelbach
- Vermessungen Altglofsheim
- Vermessungen LNG
- Vermessungen NDR
- Vermessungen Pentling
- Vermessungen Regenstauf
- Vermessungen VG Sünching
- Vermessungen VG Wörth
- Vermessungen WZV R-Süd
- sonst, Leitungen



Inhalt

zur GSG

**Praxis-  
Beispiele**

Fragen

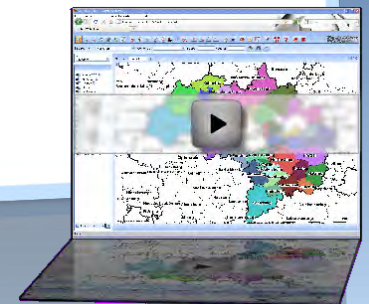
## ***Beispiele aus der kommunalen Praxis***

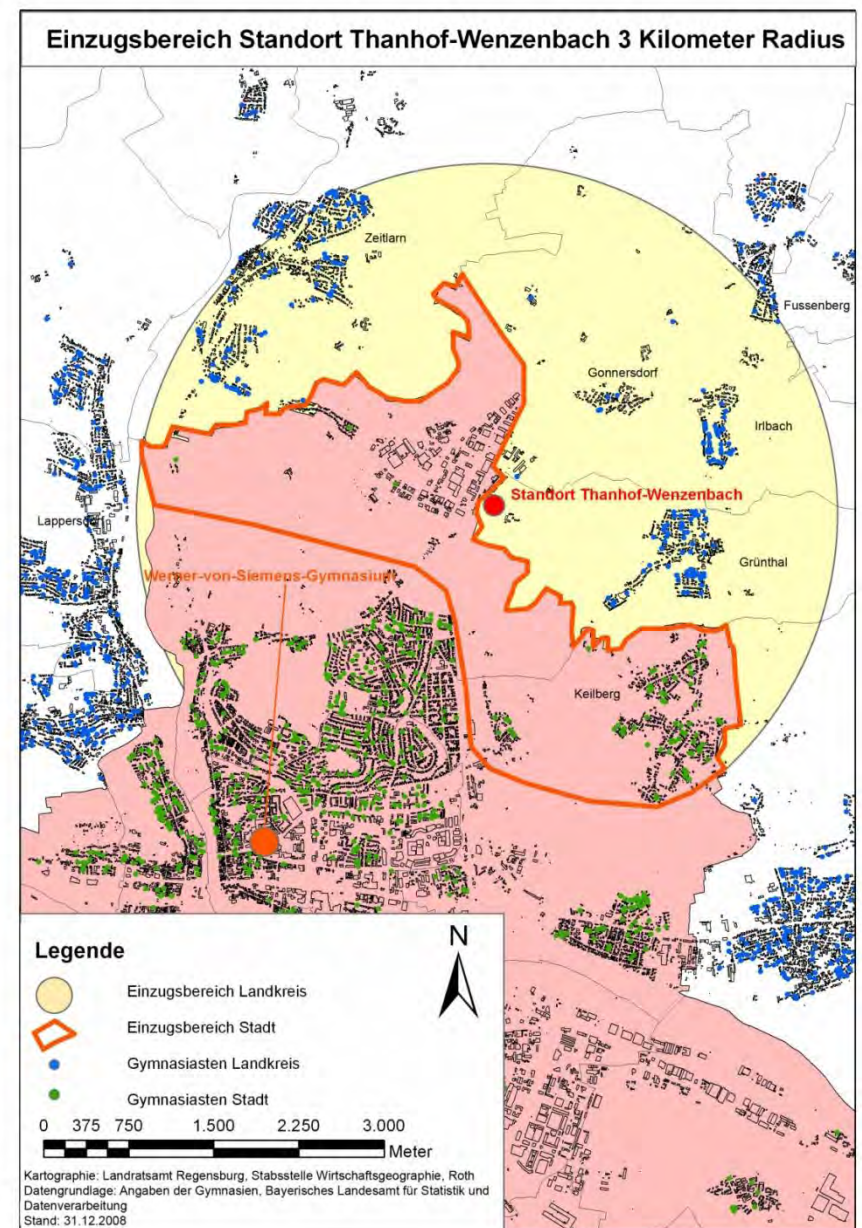
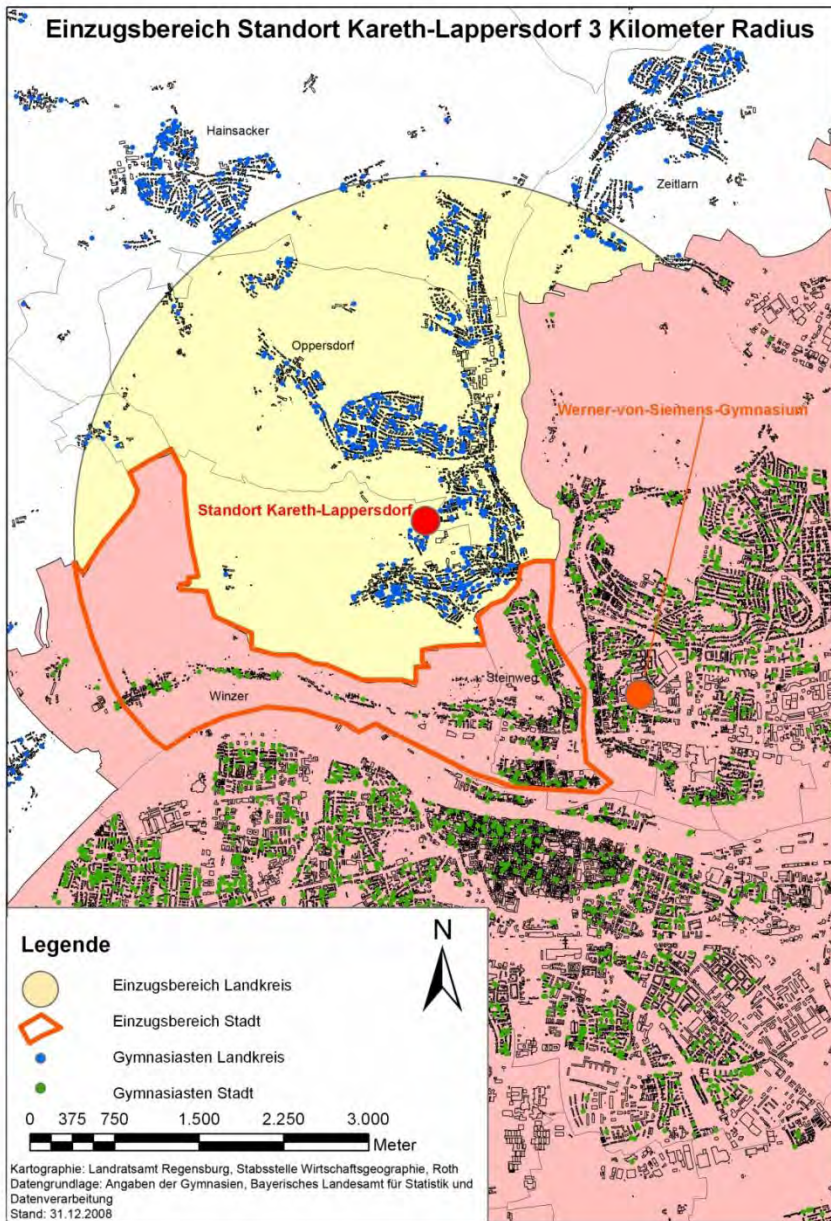
*Beispiel 3:*

### **Standortanalyse für ein Gymnasium im GIS für den Raum Regensburg**

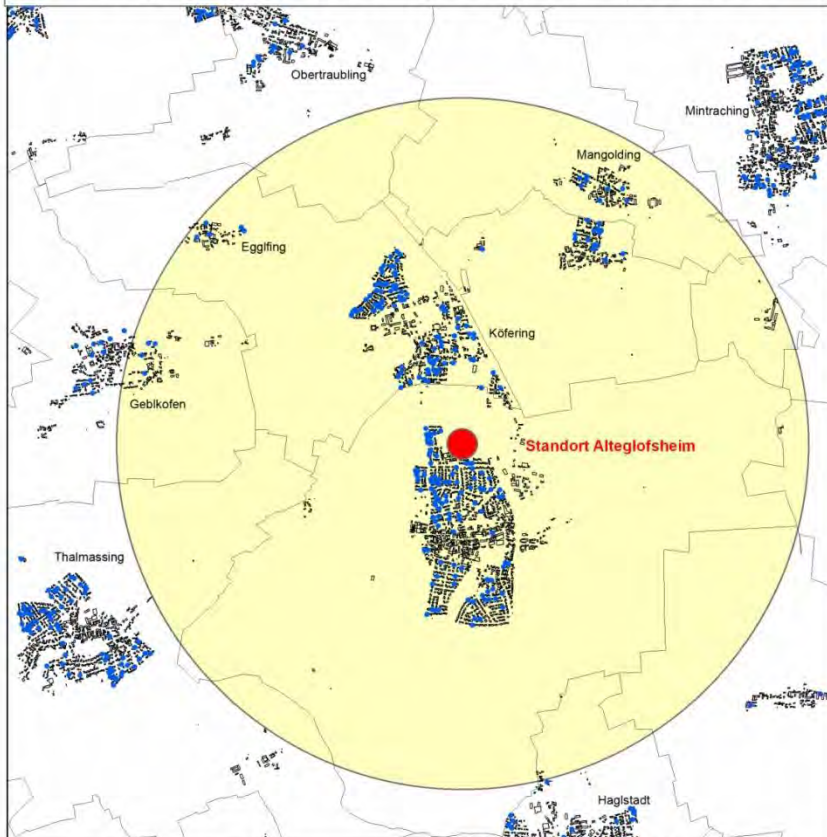
*Im Beispiel verwendete Daten:*

- Adressdatensatz des LVG
- Digitale Flurkarte DFK des örtl. VA
- ÖPNV-Daten
- Schülerdaten



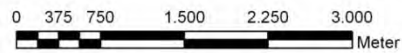


### Einzugsbereich Standort Alteglofsheim 3 Kilometer Radius



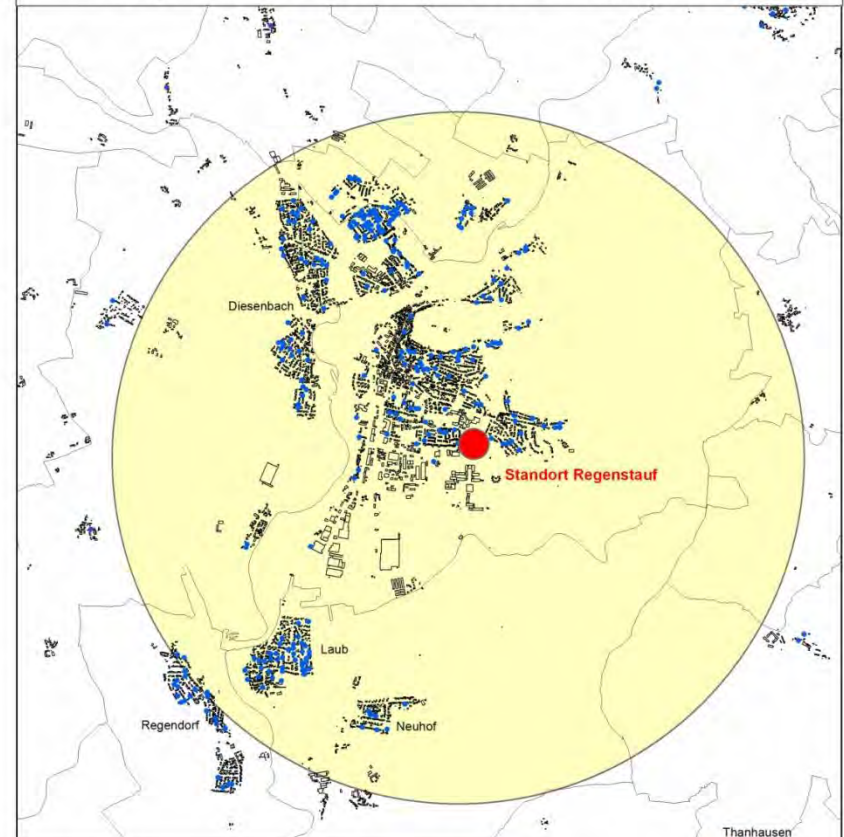
#### Legende

- Einzugsbereich Landkreis
- Gymnasiasten Landkreis



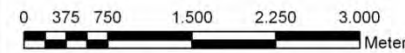
Kartographie: Landratsamt Regensburg, Stabsstelle Wirtschaftsgeographie, Roth  
 Datengrundlage: Angaben der Gymnasien, Bayerisches Landesamt für Statistik und  
 Datenverarbeitung  
 Stand: 31.12.2008

### Einzugsbereich Standort Regenstauf 3 Kilometer Radius



#### Legende

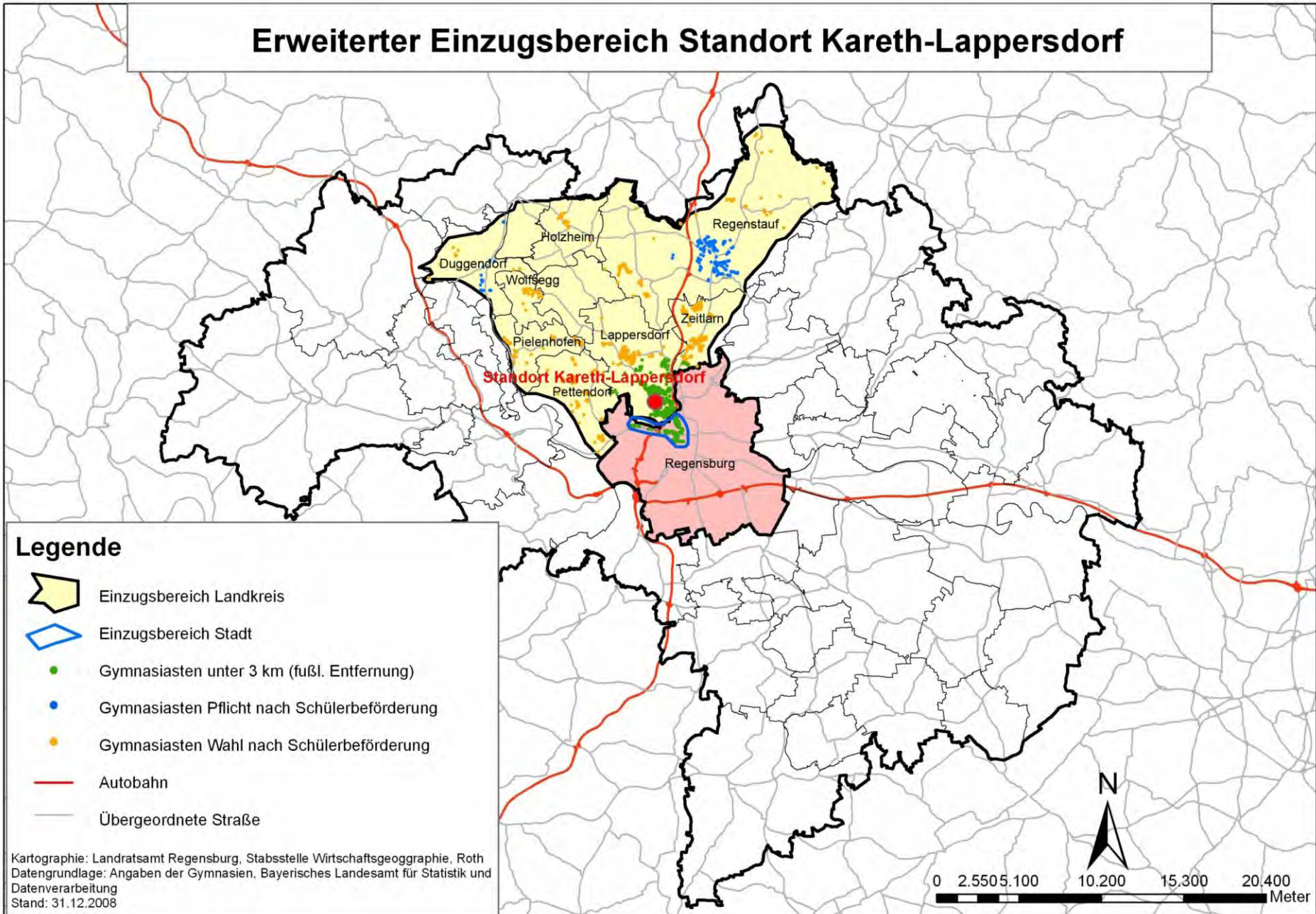
- Einzugsbereich Landkreis
- Gymnasiasten Landkreis



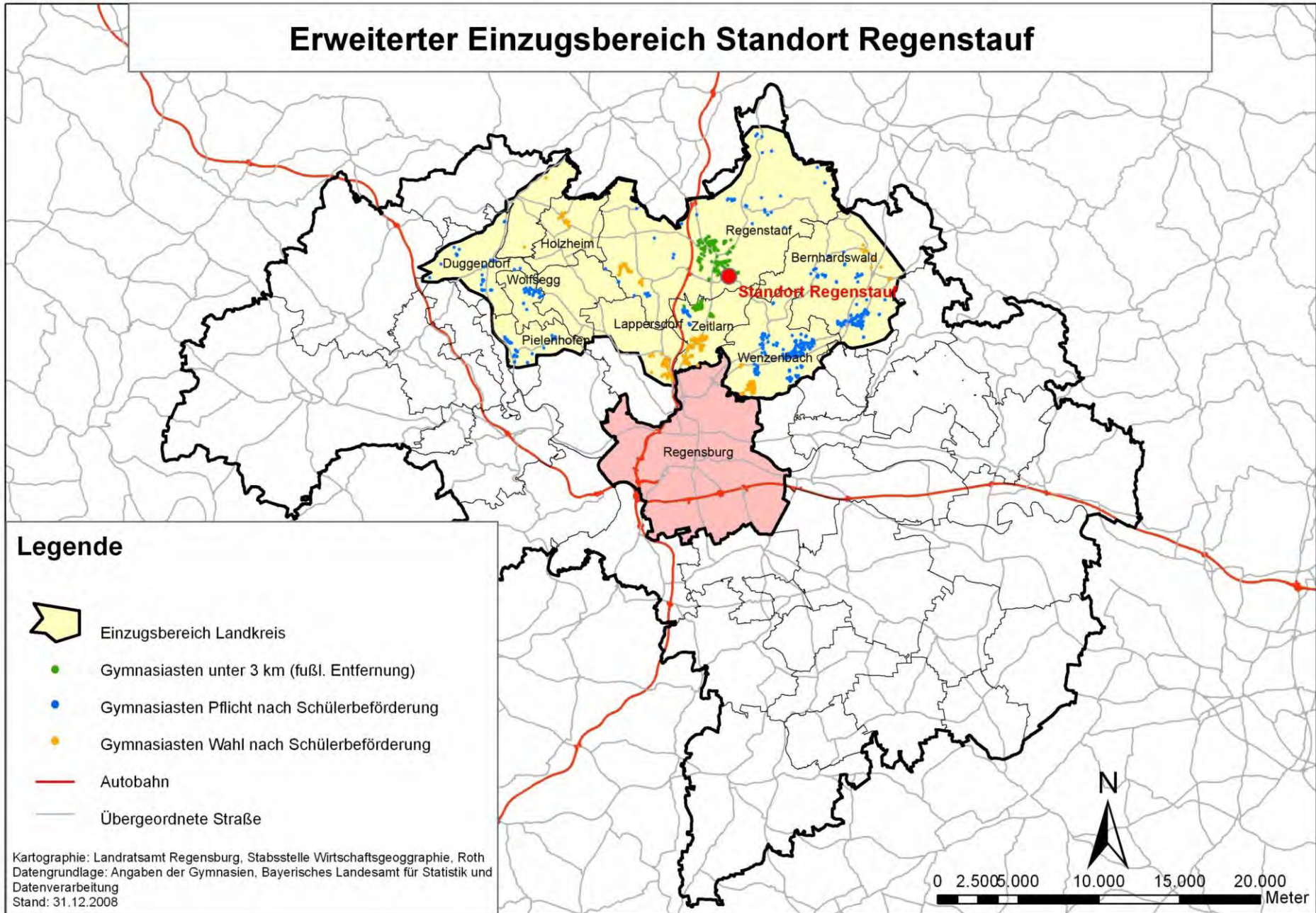
Kartographie: Landratsamt Regensburg, Stabsstelle Wirtschaftsgeographie, Roth  
 Datengrundlage: Angaben der Gymnasien, Bayerisches Landesamt für Statistik und  
 Datenverarbeitung  
 Stand: 31.12.2008



# Erweiterter Einzugsbereich Standort Kareth-Lappersdorf



# Erweiterter Einzugsbereich Standort Regenstauf



Inhalt

zur GSG

**Praxis-  
Beispiele**

Fragen

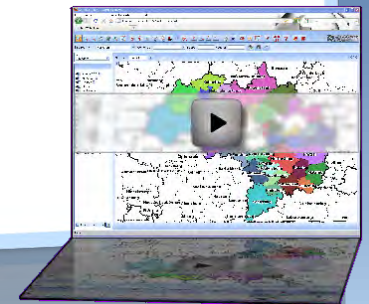
## ***Beispiele aus der kommunalen Praxis***

*Beispiel 4:*

### **Nutzung digitaler Nivellementpunkte**

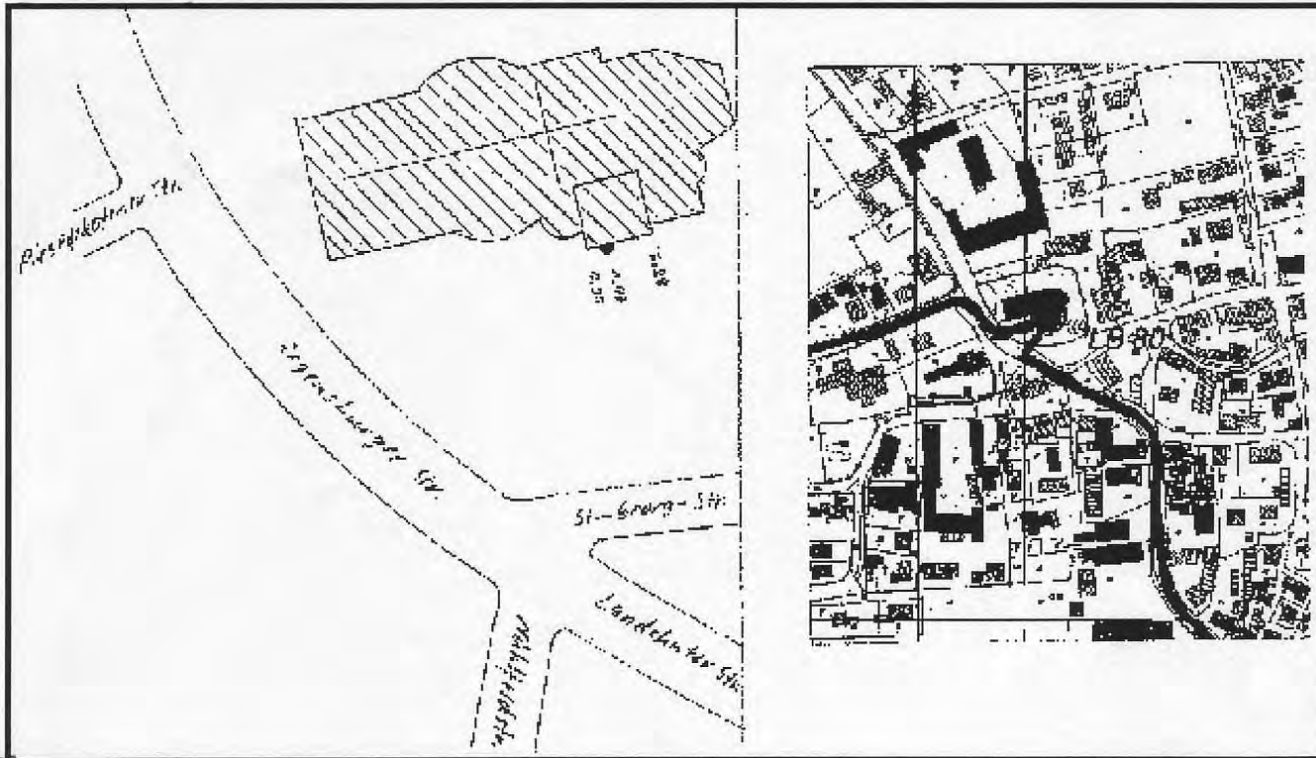
*Im Beispiel verwendete Daten:*

- Digitale Flurkarte DFK des örtl. VA
- Digitale Nivellementpunkte des LVG



7039-80

07/04	LB	2b	NO 40-19-14	6622G	309	1993	343.616	160	7039	80
						1993	343.653	100		
<b>Aktualit.</b>	<b>Art</b>	<b>Ord./Stab.</b>	<b>Flurkarte</b>	<b>KNR</b>	<b>SFP</b>	<b>Messjahr</b>	<b>Höhe</b>	<b>Status</b>	<b>TK</b>	<b>NivP</b>
Obertraubling										
Sankt-Georg-Straße 1, kath. Kirche St.Georg, Turm, Südseite, 1.47 m von Westkante, 1.55 m unter Sockel, 0.32 m über Kies										
<b>Koordinate GK</b>			R 4512291.9			H 5425446.6				







Inhalt

zur GSG

**Praxis-  
Beispiele**

Fragen

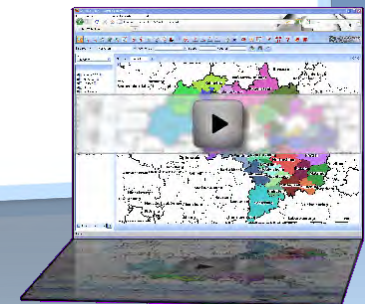
## ***Beispiele aus der kommunalen Praxis***

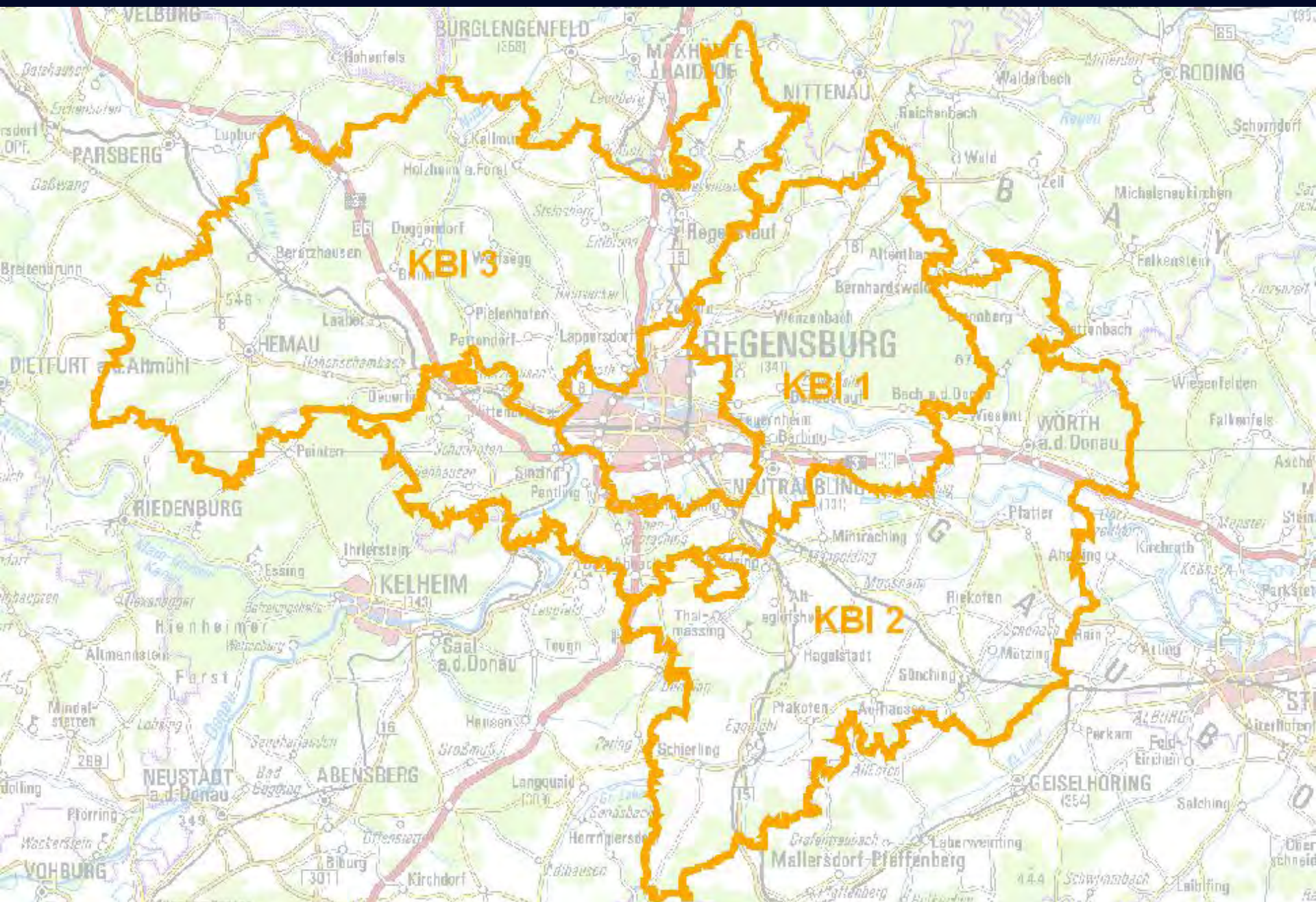
*Beispiel 5:*

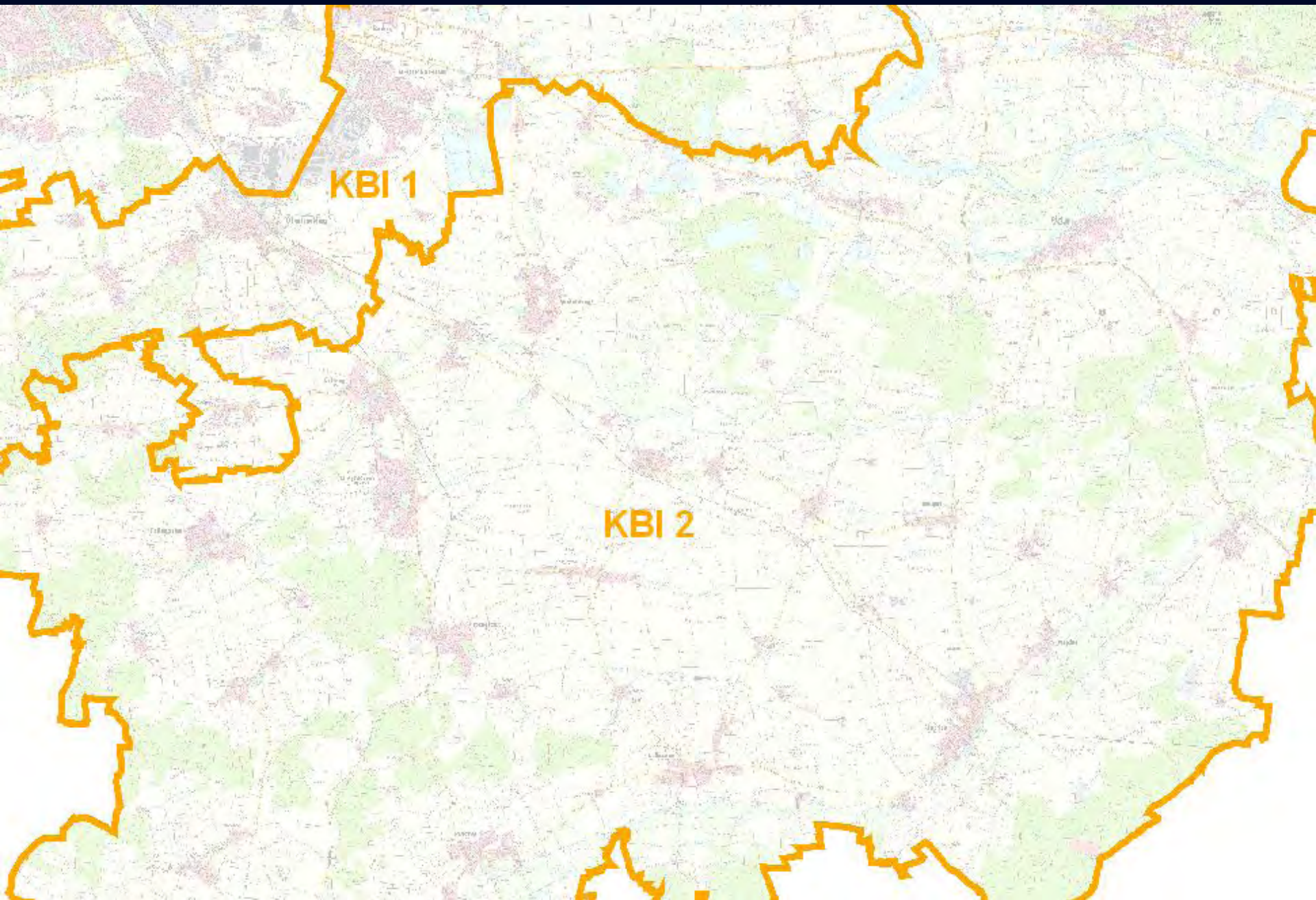
**Organisationsübersicht der Feuerwehren im Landkreis** für den Katastrophenschutz und für die "Integrierte Leitstelle"

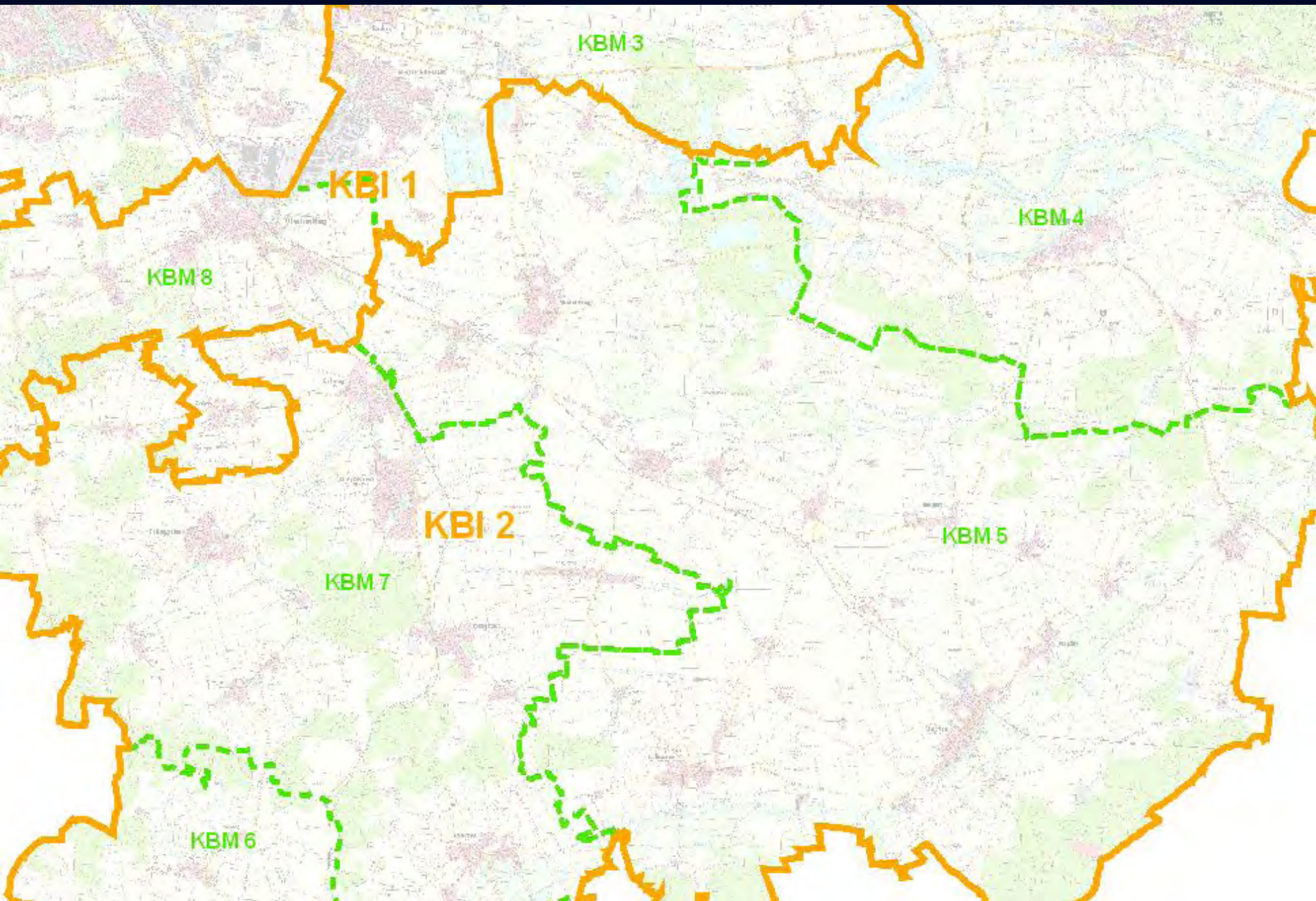
*Im Beispiel verwendete Daten:*

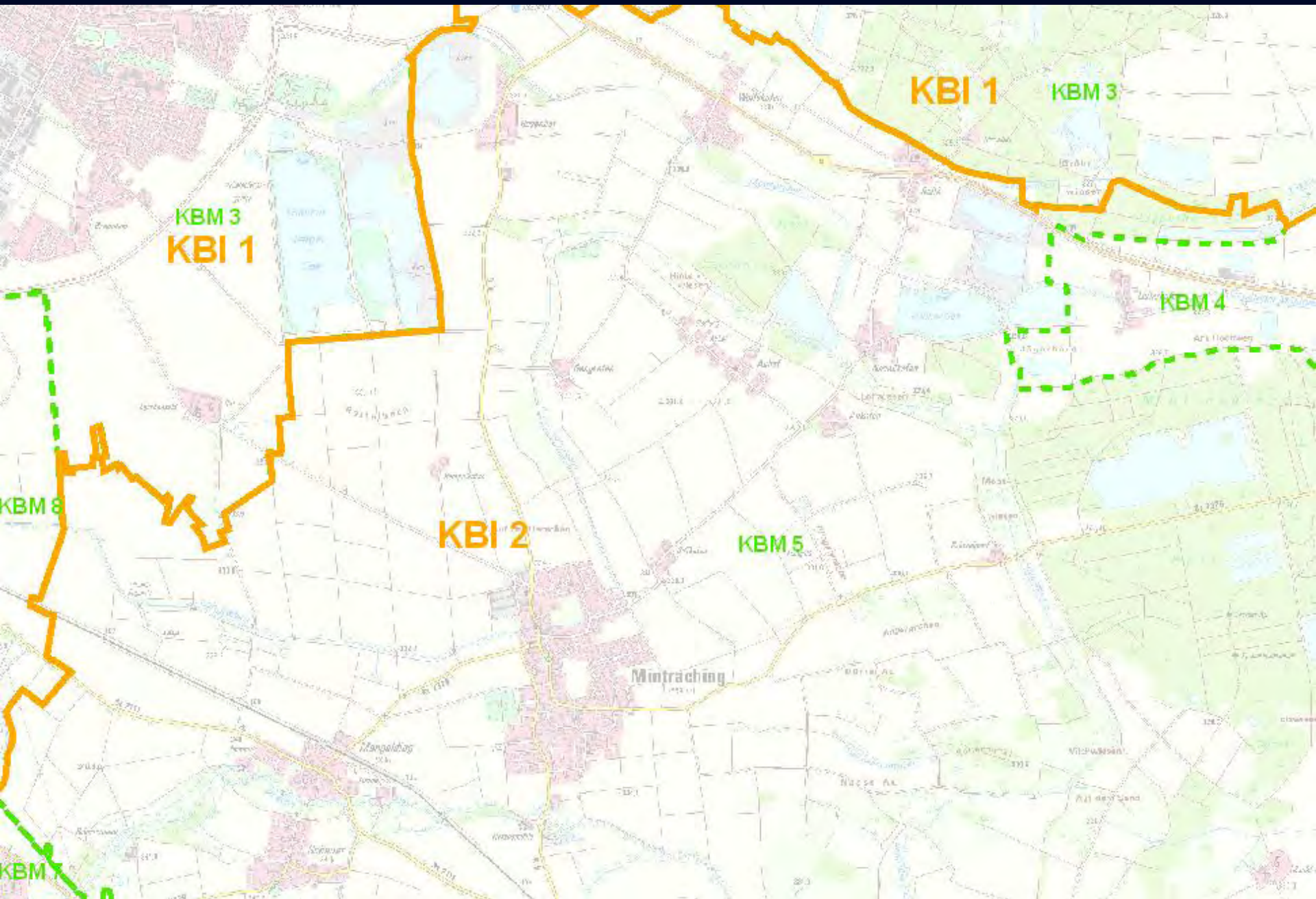
- Digitale Flurkarte DFK des örtl. VA
- DOK und DTK des LVG
- Feuerwehrdaten

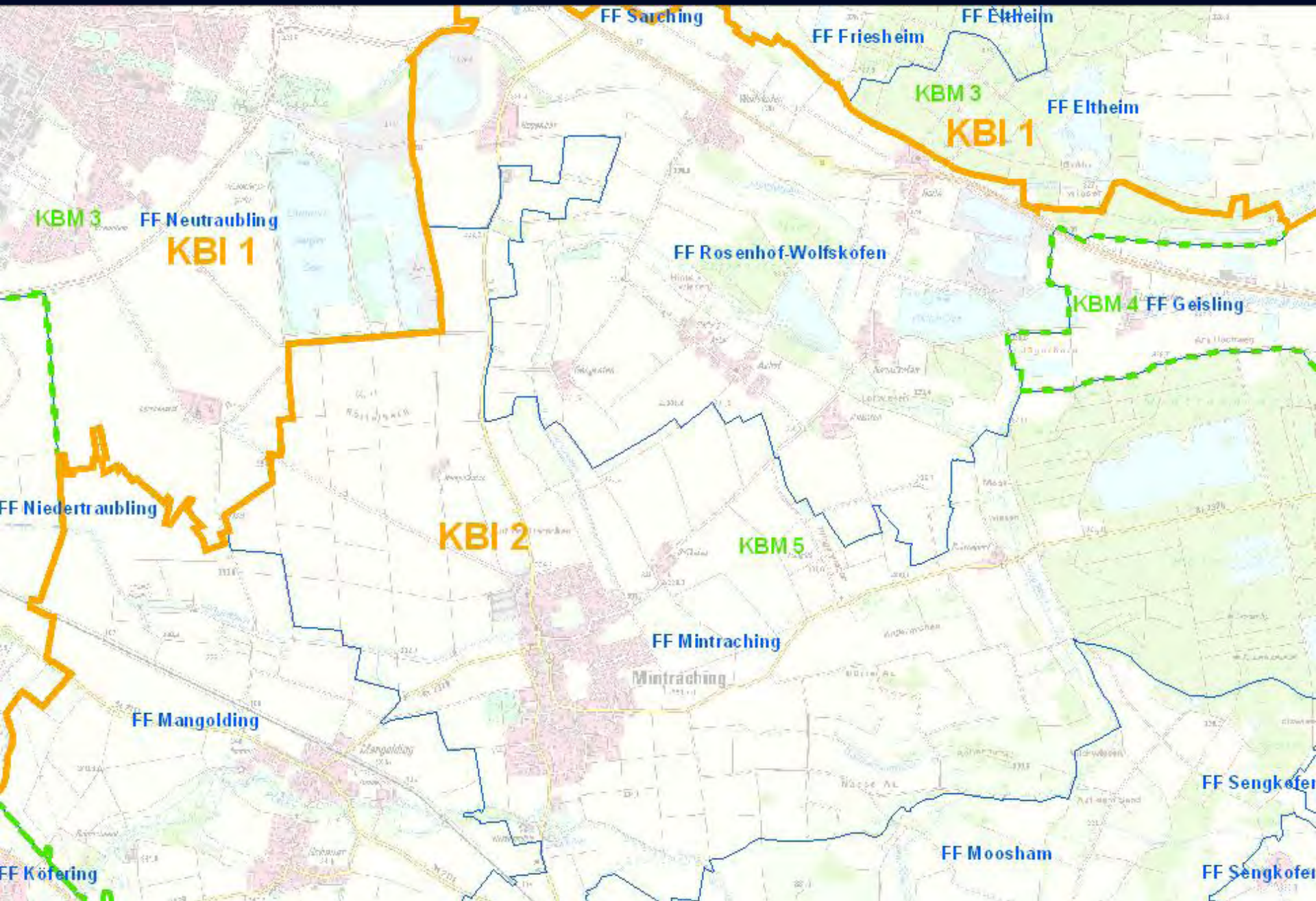


















## Einheitliche Notrufnummer 112

Die Integrierte Leitstelle (ILS) Regensburg umfasst als Einsatzgebiet die Landkreise Cham und Neumarkt, sowie den Landkreis und die Stadt Regensburg. Feuerwehr und Rettungsdienst sind dann einheitlich unter der **Notrufnummer 112** zu erreichen. Von hier aus werden sowohl die Einsätze der Feuerwehr als auch die des Notarztes und des Rettungsdienstes koordiniert.

Jeder Notruf – egal ob es brennt, ein Unfall geschehen ist, der Notarzt benötigt wird oder es sich um einen anderen Notfall handelt – läuft unter der „112“ in der Integrierten Leitstelle auf. Hier sorgen qualifizierte Mitarbeiter dafür, dass der Anrufer schnell die erforderliche Hilfe erhält.

### Ein Ansprechpartner für alle Notlagen

Die Mitarbeiter der Integrierten Leitstelle haben eine fundierte feuerwehrtechnische und rettungsdienstliche Ausbildung durchlaufen. Diese Ausbildung gestattet es dem Disponenten, einen Anrufer gezielt die notwendige Hilfe zukommen zu lassen.

Bürgerbegehren und Bürgeranforderungen, schnelle und effiziente Reaktion und Bereitstellung der Hilfe für in Not geratene Bürger ist oberstes Ziel der Integrierten Leitstelle Regensburg.

### Der Betrieb

Betreiber der ILS Regensburg ist die Stadt Regensburg, vertreten durch das Amt für Brand- und Zivilschutz, in der Kurzbezeichnung „Berufsfeuerwehr Regensburg“.

Die Berufsfeuerwehr Regensburg als verantwortlicher Betreiber der Leitstelle betreibt die Leitstelle in einer Kombination als Einsatzzentrale für die Berufsfeuerwehr Regensburg und als Dienstleister Integrierte Leitstelle Regensburg für die zugeordneten Landkreise Regensburg, Cham und Neumarkt.



Inhalt

zur GSG

**Praxis-  
Beispiele**

Fragen

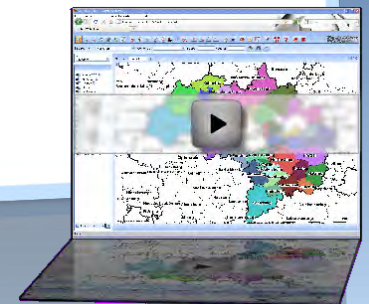
## ***Beispiele aus der kommunalen Praxis***

*Beispiel 6:*

**Flächengenerierung im Web-GIS** für die  
Gebühren- und Beitragserstellung

*Im Beispiel verwendete Daten:*

- Digitale Flurkarte DFK des örtl. VA
- Digitales Orthophoto des LVG
- Eigene Erhebungen



Ansicht

- eigene Bemaßungen
- eigene CAD
- Abwasser
- Wasser
- Digitale Flurkarte
- Raumbezug
- Hochwasser
- Höhenlinienkarten
- Wasserkataster WZV
- Viehhausen-Bergmatting
- Wasserkataster WZV
- Wenzenbach
- Vermessungen Alteglofsheim
- Vermessungen LNG
- Vermessungen NDR
- Vermessungen Pentling
- Vermessungen Regenstauf
- Vermessungen VG Sünching
- Vermessungen VG Wörth
- Vermessungen WZV R-Süd
- sonst. Leitungen
- Orthophotos
- Digitale Ortskarte

Maßstab 1: 600



Copyright: GIS Service GmbH

Karte aktualisieren

**Editieren** | **Konstruktion**

Editierthema: eigene Bemaßung

Aktion: -----

**Fang**

Fang-Thema: Hilfskonstruktionspunkte

Toleranz [m]: 2,00 **Setzen**

Inhalt

zur GSG

**Praxis-  
Beispiele**

Fragen

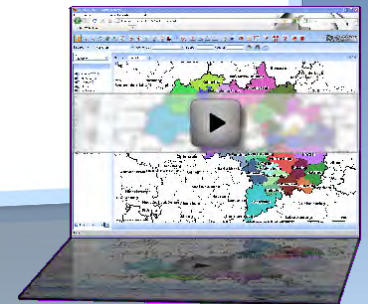
## ***Beispiele aus der kommunalen Praxis***

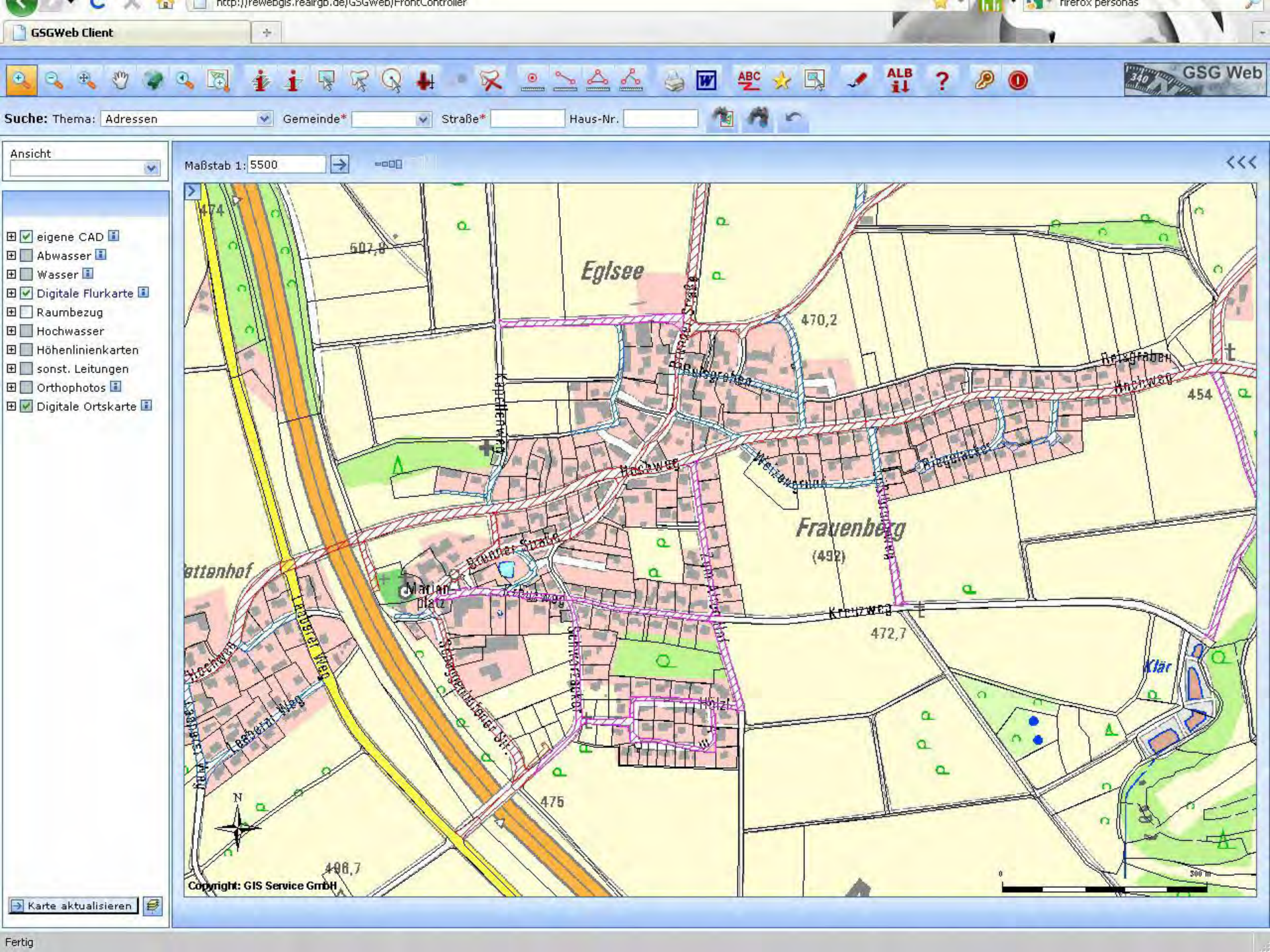
*Beispiel 7:*

### **Erstellung eines Winterdienstplanes im Web-GIS**

*Im Beispiel verwendete Daten:*

- Digitale Flurkarte DFK des örtl. VA
- Eigene Erhebungen





- eigene CAD
- Abwasser
- Wasser
- Digitale Flurkarte
- Raumbezug
- Hochwasser
- Höhenlinienkarten
- sonst. Leitungen
- Orthophotos
- Digitale Ortskarte



Inhalt

zur GSG

**Praxis-  
Beispiele**

Fragen

## ***Beispiele aus der kommunalen Praxis***

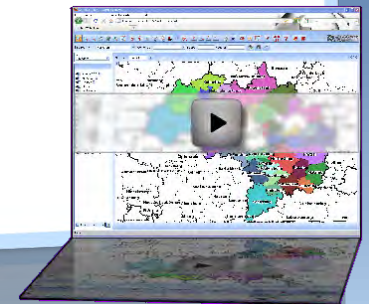
*Beispiel 8:*

### **Darstellung der Flurstücksnutzungen**

durch Verknüpfung der DFK und ALB im GIS

*Im Beispiel verwendete Daten:*

- Digitale Flurkarte DFK des örtl. VA
- Automatisiertes Liegenschaftsbuch ALB (Eigentümer) des örtl. VA



**Layer**

- ALK-DFK
  - Siedlungsnamen
  - Symboltexte
  - Nutzungstexte
  - Verkehrswegebeschriftung
  - Gewässernamen
  - Gebäudebeschriftung
  - Flurstücksnummern
  - Topographiesymbole
  - Verwaltungsgrenzsymbole
  - Sonstige Symbole
  - Nutzungssymbole
  - Bauvorhaben Linien
  - Topographie
  - Politische Grenzen
  - Nutzungsartengrenzen
  - Gebäudedetails
  - Vermessungspunkte
  - Gebäudeflächen
  - Flurstücksgrenzen
  - Flurstücke gesamt
  - Flurstücke Nutzung**
- Rasterdaten
  - RASTER.DOK
  - RASTER.DTK25
  - RASTER.DUEK500
  - RASTER.DOP\_2007



Inhalt

zur GSG

**Praxis-  
Beispiele**

Fragen

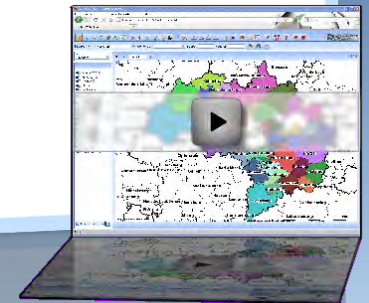
## ***Beispiele aus der kommunalen Praxis***

*Beispiel 9:*

**Verwendung historischer Luftbilder** zur Blindgängersuche im Web-GIS

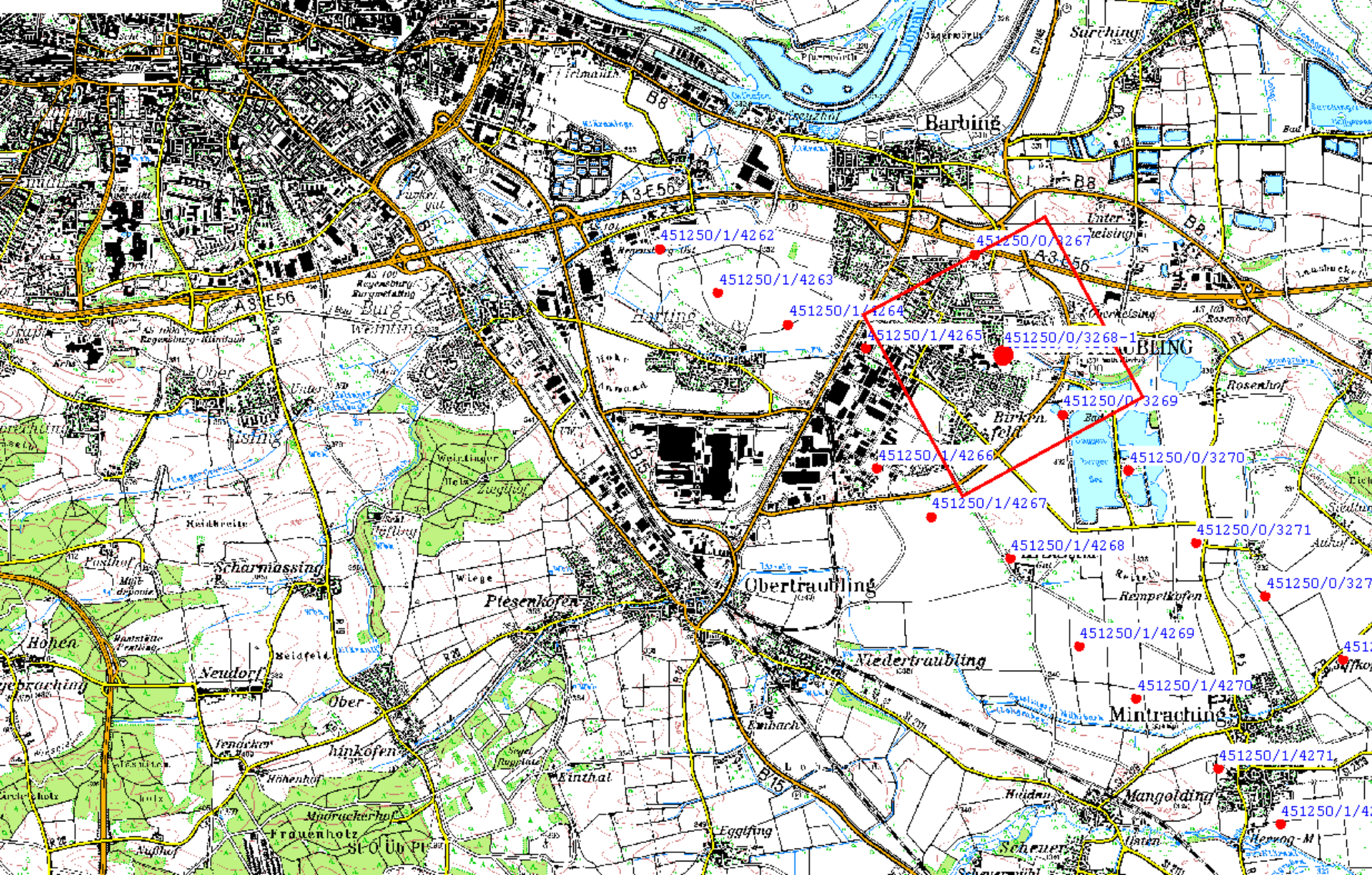
*Im Beispiel verwendete Daten:*

- Digitale Flurkarte DFK des örtl. VA
- Digitales Orthophoto des LVG
- Historische Luftbilder des LVG





Informationen zum Luftbild  
Luftbild: 451250/0/3268  
Flugdatum: 21.3.1945  
Filmart: Schwarz/Weiss  
Masstab: 1:8500  
Mängel:  
Einschlag



451250/1/4262

451250/0/3267

451250/1/4263

451250/1/4264

451250/1/4265

451250/0/3268-1

451250/0/3269

451250/1/4266

451250/0/3270

451250/1/4267

451250/1/4268

451250/0/3271

451250/0/3272

451250/1/4269

451250/1/4270

451250/1/4271

451250/1/4272

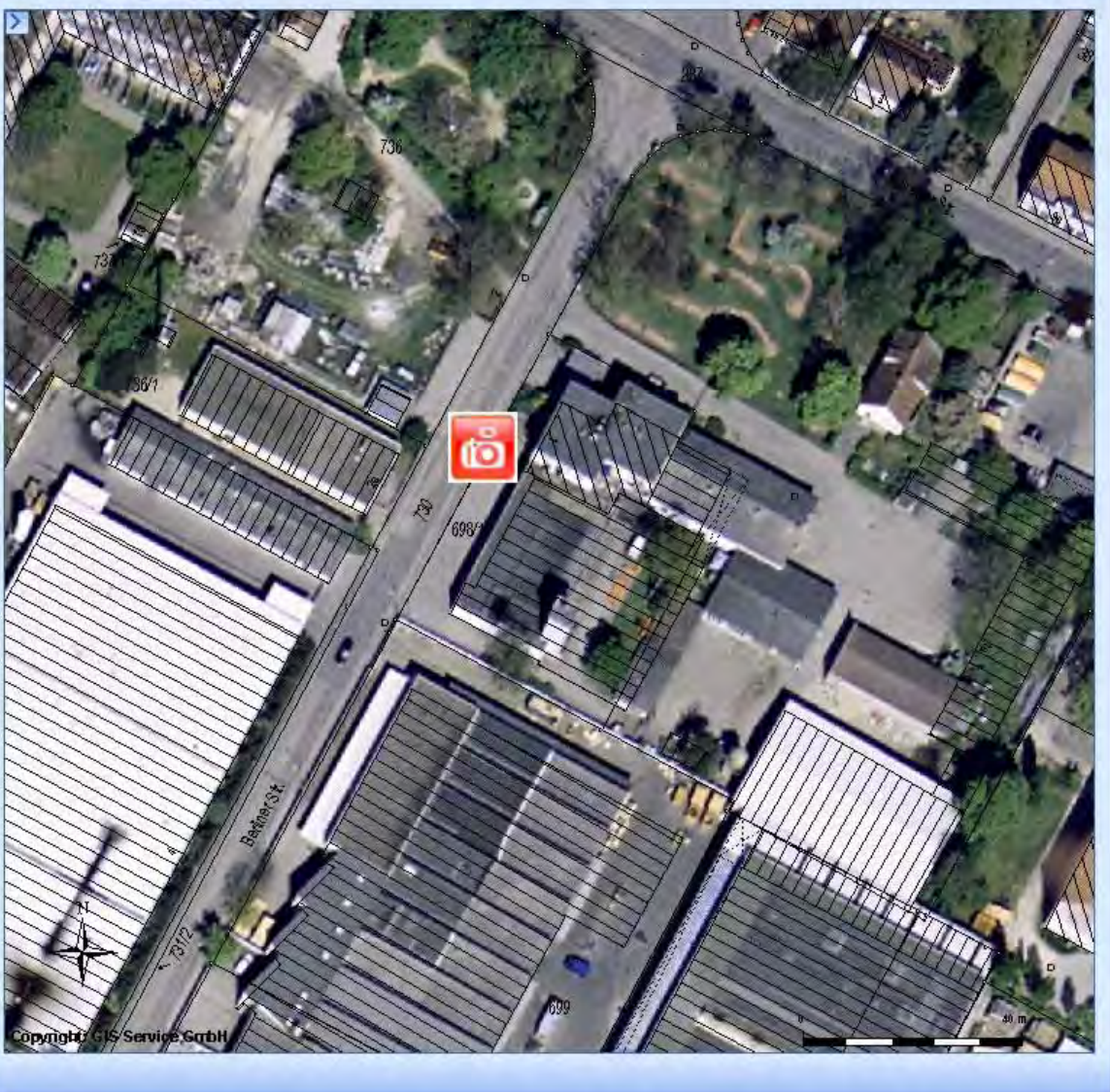
**Layer**

- Luftbild 1943
- Luftbild 1945
- Luftbild 1952
- Luftbild 1963
- Luftbild 1977
- Luftbild 1983
- Luftbild 1988
- Orthophoto 2001
- Orthophoto 2004
- Orthophoto 2007

Anzeige Quelle Auswahl Plotten



- eigene Bemaßungen
- eigene CAD
- Abwasser
- Wasser
- Digitale Flurkarte
- Raumbezug
- Hochwasser
- Höhenlinienkarten
- Wasserkataster WZV
- Viehhausen-Bergmatting
- Wasserkataster WZV Wenzelbach
- Vermessungen Alteglofshelm
- Vermessungen LNG
- Vermessungen NDR
- Vermessungen Pentling
- Vermessungen Regenstau
- Vermessungen VG Sünching
- Vermessungen VG Wörth
- Vermessungen WZV R-Süd
- sonst. Leitungen
- Orthophotos
- Digitale Ortskarte



## Blindgänger

Fundort: Flur 698/1  
Datum: 11.10.2008







12 10

157

GS 00



GEW 22,4 kg  
VOL 0,415 m<sup>3</sup>

3 GE  
HOHL

- 12 - 157 - 3895 - GS 00  
TE, PANZERFAUST, DM 32.  
UND 3PZTEL DM62 UND 6TLANZ DM47



Inhalt

zur GSG

Praxis –  
Beispiele

**Fragen**

## ***Fragen?***

Kontakt:

**GSG GIS Service GmbH  
im Landkreis Regensburg  
Altmühlstr. 1a  
D-93059 Regensburg**

*Internet: [www.GisServiceGmbH.de](http://www.GisServiceGmbH.de)*